



VARNALUX

DATENBLAT

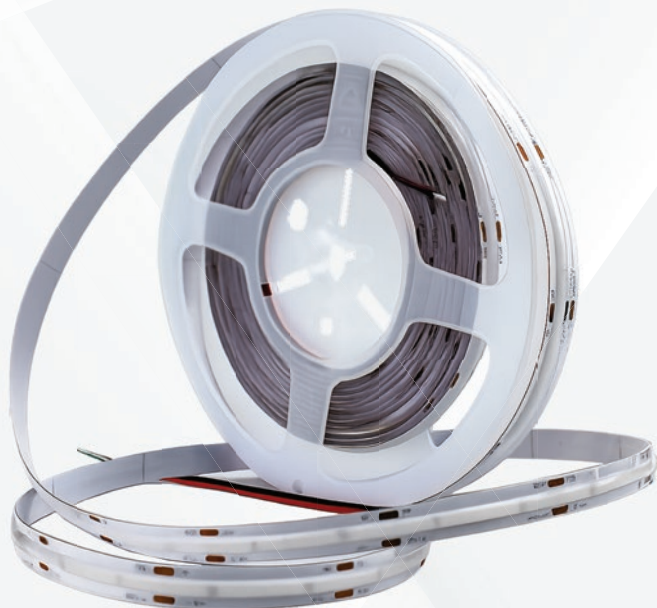
LED COB-STRIP PREMIUM

DATENBLAT



LED COB-STRIP PREMIUM

5 METER 9.6W 24V 2200K, 2700K, 3000K, 4000K, 6000K



VERFÜGBARE VARIANTEN

Lichtfarbe	REF No
2200K	907475
2700K	907476
3000K	907477
4000K	907478
6000K	907479



DATENBLAT



LED COB-STRIP PREMIUM

5 METER 9.6W 24V 2200K, 2700K, 3000K, 4000K, 6000K

ELEKTRISCHE DATEN

Leistung	8W/m
Eingangsspannung	DC24V
Betriebsstrom	≤0.34A
CRI:	>90Ra
EFF:	>90lm/w

EIGENSCHAFTEN

LEDs/m	120
Lumen	960 lm/m
Farbtemperatur	2200K, 2700K, 3000K, 4000K, 6000K
Farbe	Doppelseitige PCB aus elektrolytischem Kupfer
PCB-Material:	Weiß
Beleuchtungsbereich	1-3m
Dimmbar	Ja
Betriebstemperatur	-25°C - +60°C
Lagertemperatur	-40°C - +80°C

LEBENSDAUER & GARANTIE

Lebensdauer	50.000 Std.
Garantie	5 Jahre

ABMESSUNGEN & VERPACKUNG

Produktabmessungen	5000x8x2.3 mm
Umkarton	60 Stk. (300m)
LED-Anzahl	320 Stk./Mètres

ZUSÄTZLICHE INFORMATIONEN

IP-Schutzart	IP20
Zertifikate	CE, RoHS

VERFÜGBARE VARIANTEN

Lichtfarbe	REF No
2200K	907475
2700K	907476
3000K	907477
4000K	907478
6000K	907479



DATENBLAT

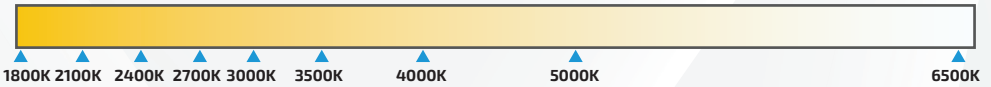


LED COB-STRIP PREMIUM

5 METER 9.6W 24V 2200K, 2700K, 3000K, 4000K, 6000K

KONVENTIONELLE LICHTFARBTEMPERATUR-TABELLE

CCT



CRI-VERGLEICHSTABELLE

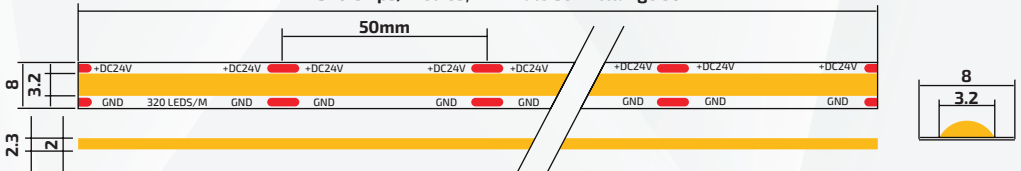
CRI



Ra80+
Ra90+

CRI-VERGLEICHSTABELLE

320 Chips/Mètres, minimale Schnittlänge 50 mm



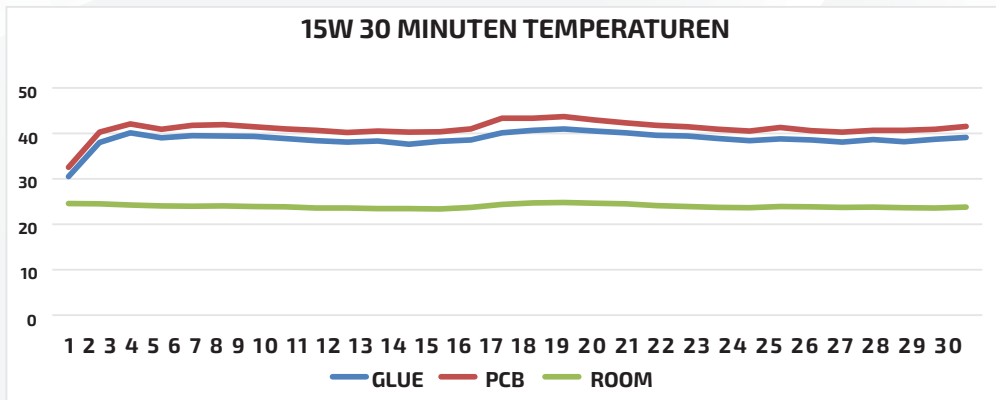
DATENBLAT



LED COB-STRIP PREMIUM

5 METER 9.6W 24V 2200K, 2700K, 3000K, 4000K, 6000K

TEMPERATURKURVE

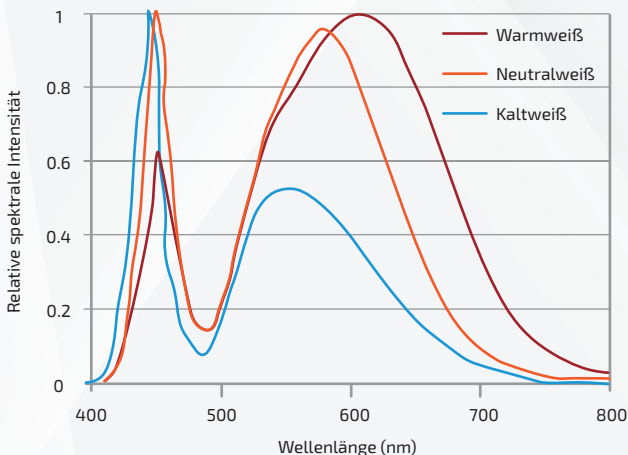


* Die obigen Kurven basieren auf Testdaten über 30 Minuten. Die Temperatur verändert sich innerhalb von 30 Minuten nach dem Einschalten.

* Die x-Achse zeigt die Minuten von 1 bis 30.

* Die y-Achse zeigt die Temperaturveränderungen in Kleber, PCB und Raum.

SPEKTRALE KENNLINIENKURVE

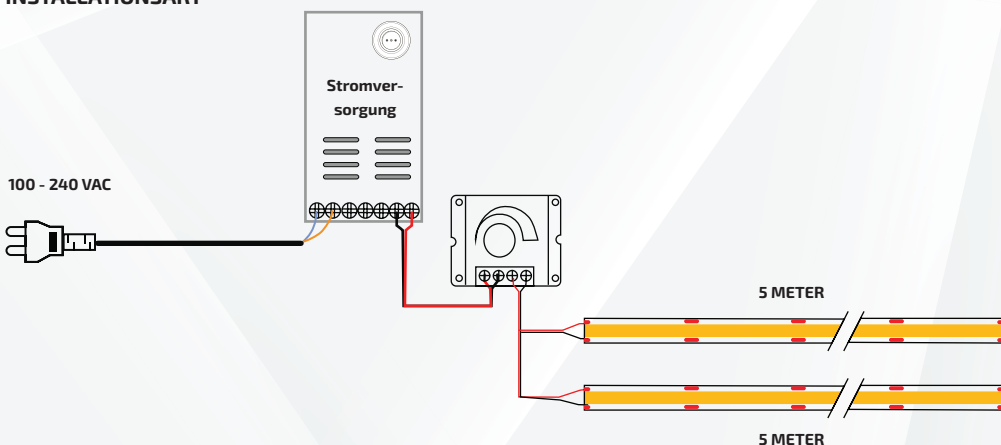


DATENBLAT

LED COB-STRIP PREMIUM

5 METER 9.6W 24V 2200K, 2700K, 3000K, 4000K, 6000K

INSTALLATIONSART



* Die maximale Betriebslänge beträgt 5 METER; bei mehr als 5 METERn bitte parallel anschließen.

* Stellen Sie sicher, dass die Gesamtleistung der COB-LED-Strips weniger als 80 % der maximalen Ausgangsleistung des Netzteils beträgt.

Achten Sie beim Anschließen darauf, die Polaritäten gemäß den Markierungen („+“ und „-“) auf der PCB einzuhalten.

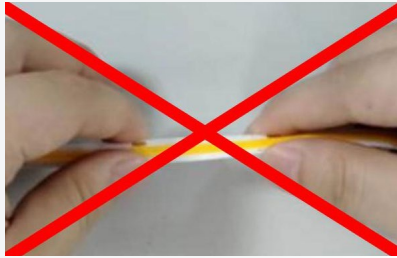
ANWENDUNGEN

1. Während der Installation sollten scharfe Gegenstände vermieden werden, die die Oberfläche des LED-Streifens berühren, um Schäden am Silikonkörper und Produktionsfehler zu verhindern.
2. Vermeiden Sie unbedingt den Kontakt des Leuchtbereichs bzw. des Silikonkörpers mit heißen Gegenständen, um ein Verbrennen des Materials und eine Beeinträchtigung der Lichtwirkung zu verhindern.
3. Verwenden Sie ein stabiles 24V-DC-Netzteil. Wählen Sie die Leistung des Netzteils entsprechend der Anzahl der installierten LED-Streifen. Die Gesamtleistung der angeschlossenen Streifen sollte weniger als 80 % der Nennleistung des Netzteils betragen.
4. Es ist strengstens verboten, den LED-Streifen auf kurzer Distanz zu biegen oder zu knicken, da dies den Silikonkörper beschädigen oder die elektrische Struktur im Inneren beeinträchtigen kann, wie in der Abbildung gezeigt.

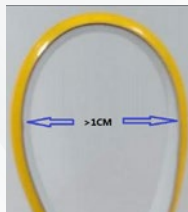
DATENBLAT

LED COB-STRIP PREMIUM

5 METER 9.6W 24V 2200K, 2700K, 3000K, 4000K, 6000K

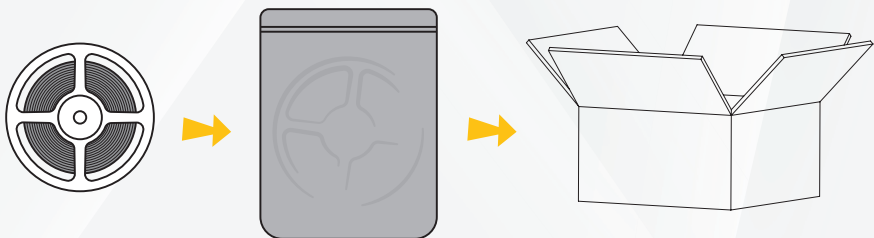


5. Der empfohlene Biegeradius des LED-Streifens sollte > 1 cm sein, wie in der Abbildung gezeigt.



6. Vor Wasser und Feuchtigkeit schützen.

VERPACKUNG



- 5 METER pro Rolle.

5 m \times 60 Rollen/Karton

- Jede Rolle ist in einem antistatischen Beutel verpackt und mit einem Etikett versehen

- 60 Rollen pro Umkarton.