



VARNALUX

FICHE PRODUIT

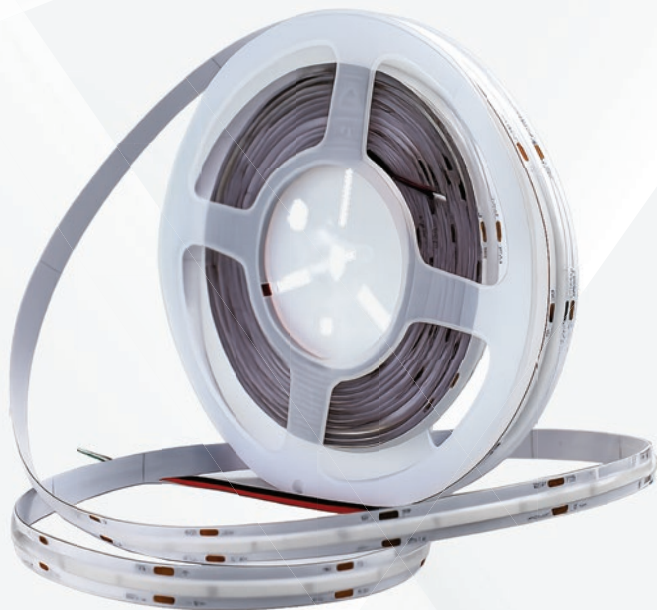
BANDE LED COB PREMIUM

FICHE PRODUIT



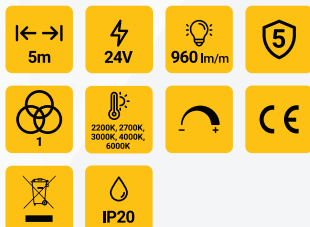
BANDE LED COB PREMIUM

5 MÈTRES 9.6W 24V 2200K, 2700K, 3000K, 4000K, 6000K



MODÈLES DISPONIBLES

Couleur de la lumière	REF No
2200K	907475
2700K	907476
3000K	907477
4000K	907478
6000K	907479



FICHE PRODUIT



BANDE LED COB PREMIUM

5 MÈTRES 9.6W 24V 2200K, 2700K, 3000K, 4000K, 6000K

DONNÉES ÉLECTRIQUES

Puissance	8W/m
Tension d'entrée	DC24V
Courant de fonctionnement	≈0.34A
CRI:	>90Ra
Efficacité	>90lm/w

CAPACITÉS

LEDs/m	120
Flux lumineux	960 lm/m
Température de couleur	2200K, 2700K, 3000K, 4000K, 6000K
Couleur	PCB double face en cuivre électrolytique
Matériau PCB	Blanc
Portée d'éclairage	1-3m
Dimmable	Oui
Température de fonctionnement	-25°C - +60°C
Température de stockage	-40°C - +80°C

DURÉE DE VIE ET GARANTIE

Durée de vie	50.000 heures
Garantie	5 années

DIMENSIONS & EMBALLAGE

Dimensions du produit	5000x8x2.3 mm
Carton extérieur	60 pièces (300m)
Nombre de LED	320 pièces/mètre

INFORMATIONS SUPPLÉMENTAIRES

Indice IP	IP20
Certificats	CE, RoHS

MODÈLES DISPONIBLES

Couleur de la lumière	REF No
2200K	907475
2700K	907476
3000K	907477
4000K	907478
6000K	907479



FICHE PRODUIT



BANDE LED COB PREMIUM

5 MÈTRES 9.6W 24V 2200K, 2700K, 3000K, 4000K, 6000K

TABLEAU CONVENTIONNEL DE TEMPÉRATURE DE COULEUR DE LA LUMIÈRE

CCT

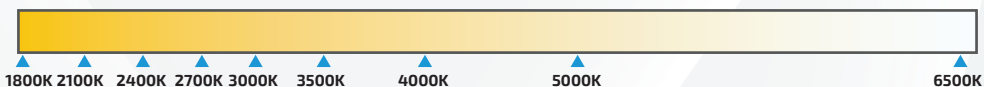


TABLEAU COMPARATIF CRI

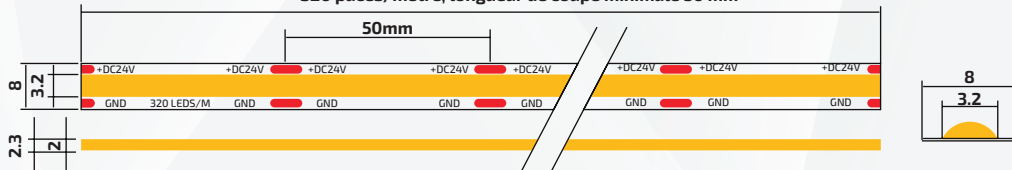
CRI



Ra80+
Ra90+

TABLEAU COMPARATIF CRI

320 puces/mètre, longueur de coupe minimale 50 mm



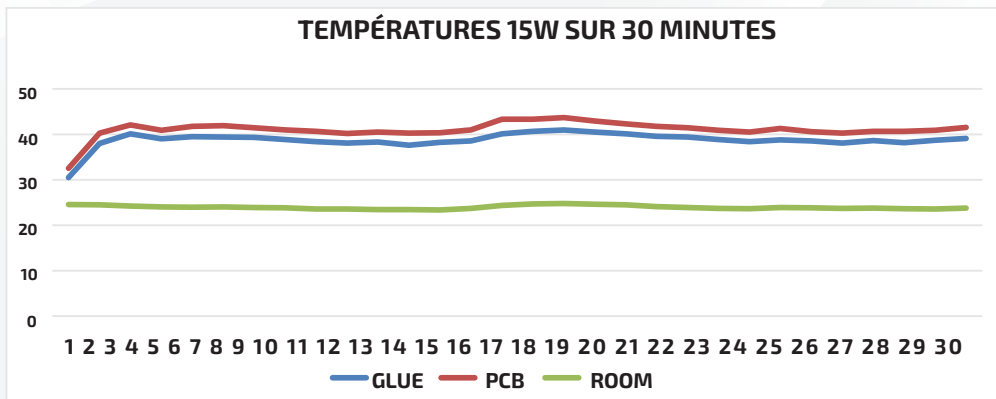
FICHE PRODUIT



BANDE LED COB PREMIUM

5 MÈTRES 9.6W 24V 2200K, 2700K, 3000K, 4000K, 6000K

COURBE DE TEMPÉRATURE

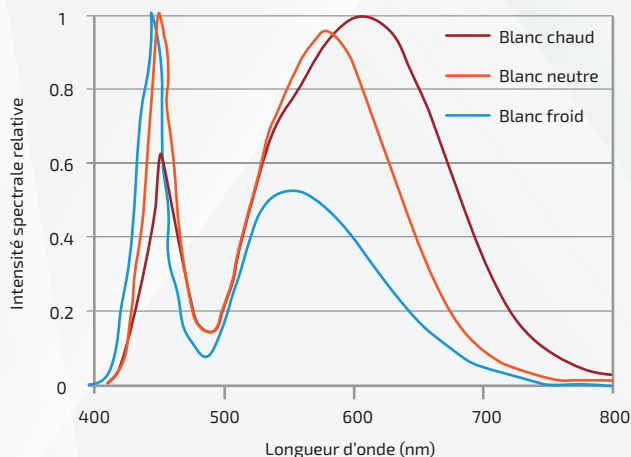


* Les courbes ci-dessus sont basées sur des données de test sur 30 minutes. La température évolue dans les 30 minutes suivant la mise sous tension.

* L'axe des x indique les minutes de 1 à 30.

* L'axe des y indique les variations de température dans la colle, le PCB et l'environnement.

COURBE CARACTÉRISTIQUE SPECTRALE



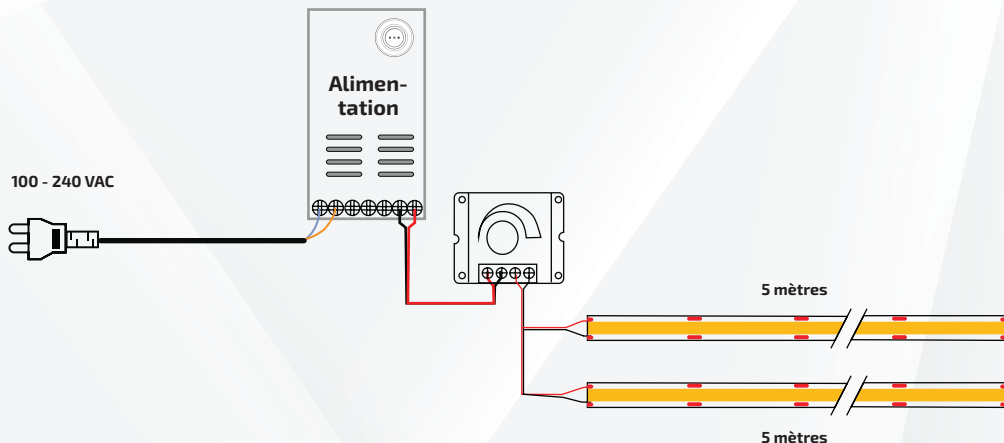
FICHE PRODUIT



BANDE LED COB PREMIUM

5 MÈTRES 9.6W 24V 2200K, 2700K, 3000K, 4000K, 6000K

MÉTHODE D'INSTALLATION



* La longueur maximale par connexion est de 5 mètres ; au-delà de 5 mètres, il convient de connecter en parallèle.

* Assurez-vous que la puissance totale des bandes LED COB est inférieure à 80 % de la puissance de sortie maximale de l'alimentation.

Assurez-vous que les polarités correspondent aux marquages (« + » et « - ») sur le PCB lors du raccordement.

APPLICATIONS

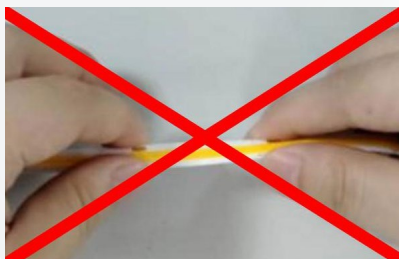
1. Lors de l'installation, évitez que des objets pointus touchent la surface de la bande LED afin de prévenir tout dommage à la couche en silicone et les défauts de production.
2. Évitez absolument tout contact de la zone lumineuse ou de la couche en silicone avec des objets à haute température, afin d'éviter de brûler le matériau et d'altérer l'effet lumineux.
3. Utilisez une alimentation stable DC 24V. Choisissez une alimentation adaptée en fonction du nombre de bandes LED à installer ; la puissance totale des bandes ne doit pas dépasser 80 % de la puissance nominale de l'alimentation.

FICHE PRODUIT

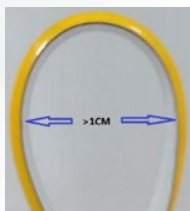
BANDE LED COB PREMIUM

5 MÈTRES 9.6W 24V 2200K, 2700K, 3000K, 4000K, 6000K

4. Il est strictement interdit de plier ou de courber la bande LED sur une courte distance afin d'éviter d'endommager la bande en silicone ou la structure électrique interne, comme indiqué sur l'image.

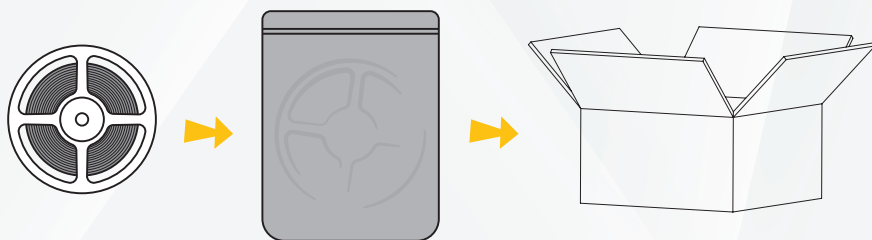


5. Le diamètre de courbure recommandé de la bande LED doit être > 1 cm, comme indiqué sur l'image.



6. Protéger contre l'eau et l'humidité.

EMBALLAGE



- 5 mètres par rouleau
- Chaque rouleau est emballé dans un sachet antistatique et muni d'une étiquette
- 60 rouleaux par carton extérieur

5 m × 60 rouleaux/carton